

## BTL-4940 Premium

4-kanałowy aparat do magnetoterapii - 4 wyjścia do niezależnej terapii 4 pacjentów



Nowa seria **BTL-4000 Premium** oferuje aparaty do magnetoterapii, które pozwalają na najskuteczniejsze leczenie określonych stanów chorobowych dzięki zaawansowanemu aplikatorom wyposażonym w unikalną technologią **FMF™ (Focused Magnetic Field™ - Skoncentrowane Pole Magnetyczne)** zapewniającą maksymalne bezpieczeństwo dla osoby obsługującej urządzenie oraz precyzyjną aplikację w miejscu zabiegowym. Aparaty umożliwiają szybkie uruchomienie terapii dzięki protokołom "ULUBIONE" oraz nawigacji anatomicznej (nawigacyjny atlas anatomiczny - wybór protokołów w zależności od miejsc zabiegowych). Baza gotowych jednostek chorobowych sprawia, że wykonanie terapii jest proste i wygodne zarówno dla terapeutów o dużym doświadczeniu, jak i dla osób stawiających pierwsze kroki. Wszystkie informacje są wyraźnie widoczne na dużym kolorowym ekranie dotykowym. Najbardziej wszechstronny zakres możliwości terapeutycznych.

### Najważniejsze właściwości aparatu BTL-4940 Premium:

#### Łatwe w obsłudze

- Pokrętko nawigacyjne
- Rozpoczęcie terapii jednym przyciskiem
- Możliwość wyboru spośród ośmiu protokołów "ULUBIONE" dostępnych w ramach każdej terapii
- Duży kolorowy ekran dotykowy 7" zapewnia doskonałą widoczność wszystkich istotnych informacji
- Identyfikacja i kontrola podłączonych akcesoriów

#### Protokoły terapeutyczne

- Encyklopedia terapii
- Klasyfikacja protokołów według efektów terapeutycznych
- Kolorowa encyklopedia z rysunkami anatomicznymi

- Opis terapii i ułożenia aplikatorów

#### Nawigacyjny atlas anatomiczny

- Szybki dostęp do protokołów dzięki specjalnemu atlasowi anatomicznemu
- Protokoły sklasyfikowane w dziesięciu grupach anatomicznych - wybór protokołów w zależności od miejsca aplikacji

#### Baza danych pacjentów

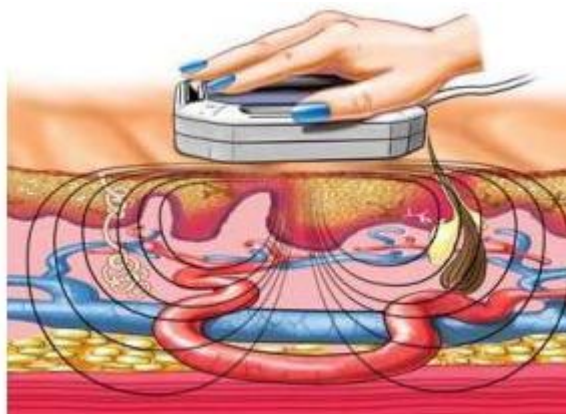
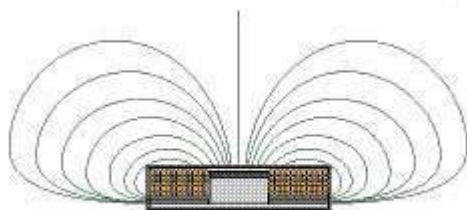
- Łatwe zarządzanie bazą danych pacjentów
- Możliwość przypisania terapii do poszczególnych pacjentów
- Szybkie i proste wybieranie pacjentów oraz powiązanych z nimi terapii

#### Mobilność

- Lekkie, łatwe do przenoszenia
- Zasilane akumulatorowo (opcja)

#### Technologia Skoncentrowanego Pola Magnetycznego (FMF™ - Focused Magnetic Field™)

Firma BTL Industries Limited stworzyła nowatorskie rozwiązanie w dziedzinie magnetoterapii: aparaty z technologią FMF™ (Focused Magnetic Field - Skoncentrowane Pole Magnetyczne). W magnetoterapii z technologią FMF™ pole magnetyczne nie rozciąga się już wokół aplikatorów, lecz skierowane jest bezpośrednio na leczony obszar ciała pacjenta bez oddziaływania na obsługujący personel i otoczenie. Teraz zabiegi magnetoterapii mogą być wykonywane w bliskim sąsiedztwie innych urządzeń medycznych bez zakłócania ich funkcjonowania. Technologia FMF™ została opatentowana i jest stosowana na świecie wyłącznie w aparatach do magnetoterapii firmy BTL. Ponadto aplikatory mają wbudowany generator stacjonarnego pola magnetycznego. Kombinacja dynamicznego impulsowego i stacjonarnego pola magnetycznego jest zalecana w stanach ostrych i wskazaniach przeciwzapalnych.



#### Magnetoterapia BTL-4000 Smart /Premium

- Szeroki wybór aplikatorów do magnetoterapii z technologią **FMF™ (Skoncentrowane Pole Magnetyczne)** - pole magnetyczne oddziałujące na poddany terapii obszar bez wpływu na terapeutę
- Impulsowe Pole Magnetyczne (PMF - Pulsed Magnetic Field): impulsy prostokątne, trójkątne, sinusoidalne, eksponencjalne i ciągłe
- Kombinacja impulsowego i statycznego pola magnetycznego z regulowanym współczynnikiem proporcji (dla terapii przeciwzapalnych i stanów ostrych)
- Modulacja impulsów: wiązka (burst), fala sinusoidalna, fala trapezoidalna, fala symetryczna
- Programowalne serie impulsów
- Częstotliwość impulsowa: 0÷160 Hz
- Maksymalna indukcja impulsowa (zależna od rodzaju aplikatora): 128 mT
- Dzięki wyjątkowej konstrukcji aplikatory BTL są lekkie i łatwe do swobodnego przenoszenia

#### Wyposażenie standardowe:

- Zasilacz, instrukcja obsługi

#### Wyposażenie dodatkowe:

- Aplikatory do magnetoterapii BTL z technologią FMF™:

- Dyski:
  - Dysk pojedynczy - do zastosowań miejscowych
  - Dysk podwójny - do zastosowań dwustronnych
  - Multidysk - do wielu zastosowań (aplikacje miedniczne, brzuszne, wzdłużne aplikacje kończyn itd.)
- Solenoidy:
  - Solenoid o średnicy 30cm - zalecany do kończyn
  - Solenoid o średnicy 60cm - zalecany do bioder i kręgosłupa
  - Aplikator pierścieniowy - Ring NOWOŚĆ
- Aplikator płaski liniowy - zalecany do kręgosłupa i innych zastosowań wzdłużnych
- Stół do magnetoterapii z przesuwającym solenoidem o średnicy 70 cm - łatwa i wygodna regulacja solenoidu
- Stolik SMART/PREMIUM
- Stolik BTL-physio
- Torba do aparatów Smart/Premium

#### Podstawowe parametry techniczne:

- Wymiary: 380 × 190 × 260 mm
- Waga: max. 3 kg
- Zasilanie: 100 ÷ 240 V, 50-60 Hz

#### Wyposażenie standardowe i dodatkowe

Dysk pojedynczy - do zastosowań miejscowych



Dysk podwójny - do zastosowań dwustronnych



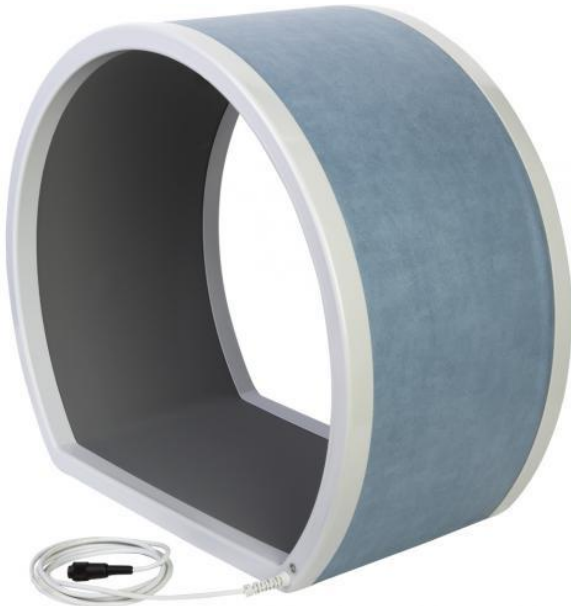
Multidysk - do wielu zastosowań (aplikacje miedniczne, brzuszne, wzdłużne aplikacje kończyn itd.)



Solenoid o średnicy 30cm - zalecany do kończyn



Solenoid o średnicy 60cm - zalecany do bioder i kręgosłupa



Aplikator pierścieniowy - Ring NOWOŚĆ



Aplikator płaski liniowy - zalecany do kręgosłupa i innych zastosowań wzdłużnych



Stół do magnetoterapii z przesuwającym solenoidem o średnicy 70 cm - łatwa i wygodna regulacja solenoidu



Stolik SMART/PREMIUM



Stolik BTL-physio

