

## BTL-6000 RSWT EASY

Nowoczesny przenośny aparat do terapii falami uderzeniowymi RSWT.



### Podstawowe właściwości

Model **BTI-6000 RSWT EASY** jest ekonomicznym, łatwym w użyciu przenośnym aparatem do terapii falami uderzeniowymi firmy BTL. Lekki - waga tylko 7kg łącznie z wbudowanym kompresorem. Został stworzony na podstawie najnowszych osiągnięć poprzedzonych długoletnimi badaniami medycznymi. Terapia radialnymi falami uderzeniowymi (RSWT) jest jedną z najskuteczniejszych terapii przeciwbólowych układu mięśniowo-szkieletowego. Przed wynalezieniem fali uderzeniowej było bardzo ciężko znaleźć skuteczne rozwiązanie dla dolegliwości bólowych związanych z układem mięśniowo-szkieletowym. Fala uderzeniowa zapewnia gotowe rozwiązanie tego typu problemów dla wielu milionów ludzi.

- Ciśnienie do 4 barów
- Częstotliwość do 15 Hz
- Wyświetlacz LED
- Lekki i przenośny: waga tylko 7kg łącznie z wbudowanym kompresorem
- Baza gotowych programów terapeutycznych
- Aparat zawiera ergonomiczny aplikator EASY:
  - sprężynowy system z wbudowanym amortyzatorem zapewnia prawidłowy kontakt z leczoną tkanką i eliminuje transfer wstecznych wstrząsów w kierunku ręki terapeuty
  - ergonomiczna nakładka na przodzie głowicy zapobiega wyślizgnięciu się aplikatora z ręki terapeuty w trakcie zabiegu
  - anatomiczny kształt głowicy umożliwia terapeucie wygodne użycie w wielu różnych pozycjach w zależności od terapii i preferencji (wygodny uchwyt dla prawej i lewej ręki, dla mężczyzn i dla kobiet)
  - zapobiega zmęczeniu ręki terapeuty
  - specjalnie zaprojektowane przekaźniki wielowiązkowe

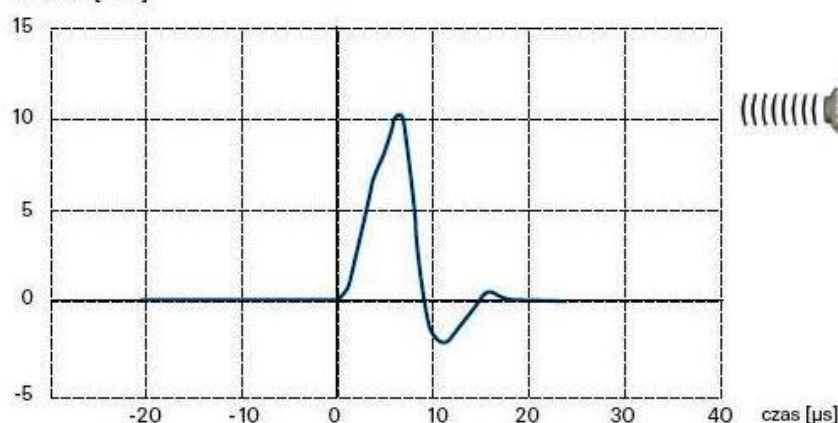


### Zasada działania

Fale uderzeniowe są akustycznymi falami ciśnienia przenoszącymi energię w bólowe miejsca. Charakteryzują się skokowym wzrostem ciśnienia, wysoką amplitudą i brakiem okresowości. Dzięki nim następują procesy leczenia i regeneracji.

Fala ciśnienia jest generowana przy pomocy pocisku rozpędzanego przez skompresowane powietrze, które jest z kolei wytwarzane przez sterowany elektronicznie kompresor balistyczno-ciśnieniowy. Wykorzystując elastyczne cechy uderzenia energia kinetyczna pocisku jest przenoszona do przełącznika aplikatora i następnie, przez ten przełącznik, do ciała pacjenta. Wygenerowana w ten sposób fala uderzeniowa rozchodzi się promieniście bądź w skoncentrowany sposób (w zależności od rodzaju użytego przełącznika fali uderzeniowej). Efektywna głębokość penetracji zależy od użytego przełącznika fali uderzeniowej i ustawionej energii (ciśnienia) i sięga od 4 do 7 cm. Większość energii fali uderzeniowej wnika pod ciśnieniem do organizmu i penetruje tkanki miękkie. Efekty działania fali uderzeniowej pojawiają się głównie w miejscach, gdzie występuje zmiana impedancji, na przykład na powierzchni kość-tkanka miękką.

ciśnienie [MPa]



Ciśnienie wygenerowane przez falę uderzeniową w tkance.

Aparaty do terapii falami uderzeniowymi firmy BTL zostały stworzone na podstawie najnowszych osiągnięć poprzedzonych długoletnimi badaniami medycznymi. Skuteczność terapii falami uderzeniowymi została wyraźnie potwierdzona w schorzeniach barku, bólu stóp i łokcia.

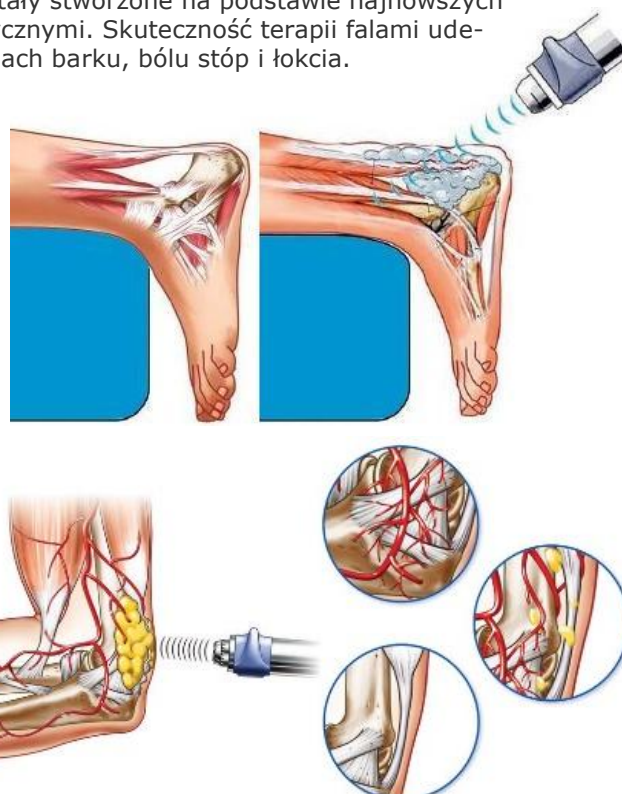
- Szybka ulga w bólu
- Przywracanie sprawności ruchowej
- Metoda nieinwazyjna
- Zabiegi bez potrzeby znieczulania i bez środków farmakologicznych
- Krótki czas terapii - tylko 3-4 zabiegi
- Brak efektów ubocznych

### Efekty medyczne terapii RSWT

- Poprawienie metabolizmu i mikrocyrkulacji
- Rozpuszczenie zwapniałych fibroblastów
- Zwiększenie produkcji kolagenu
- Zmniejszenie napięcia mięśni
- Zwiększone rozproszenie substancji P

### Główne obszary zastosowań

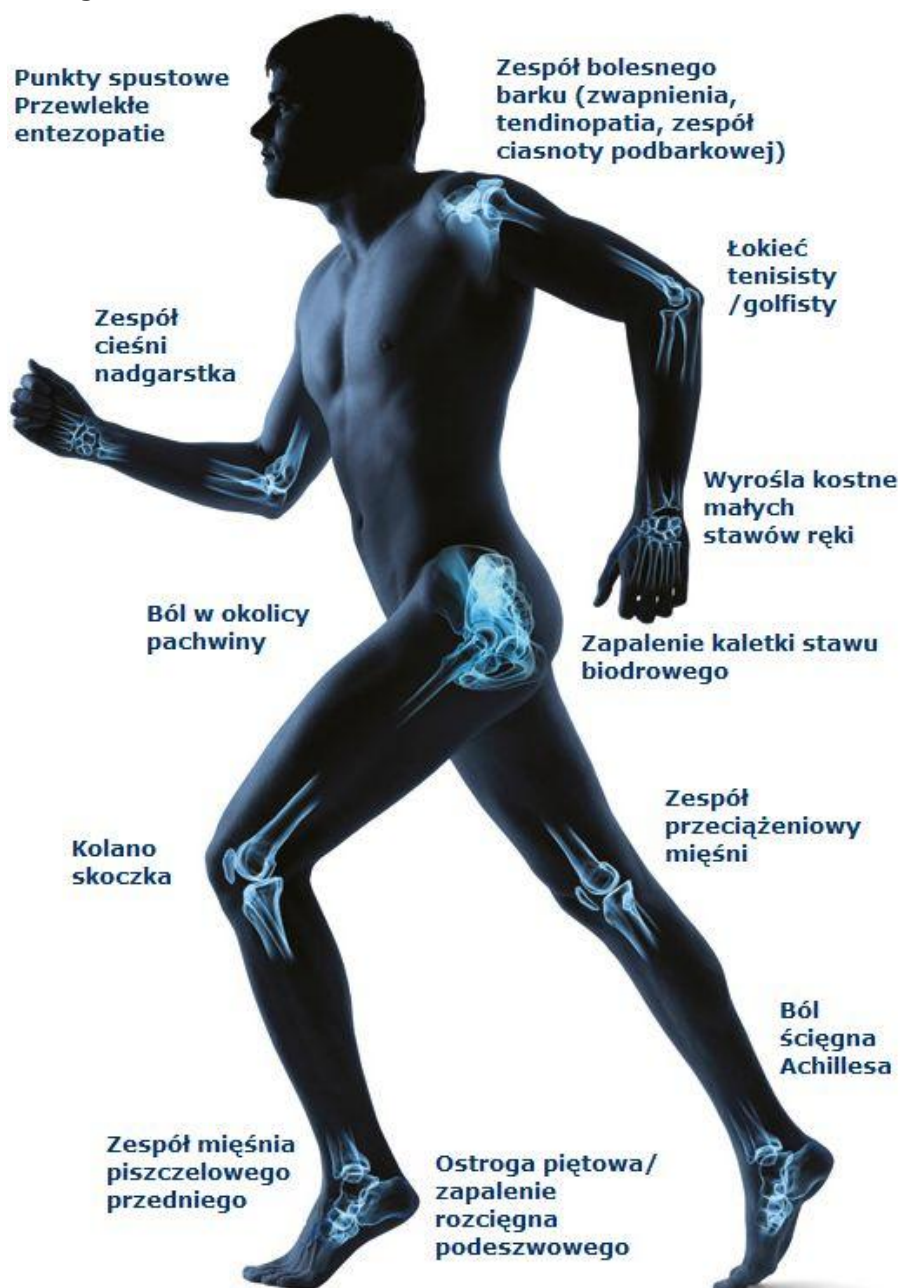
- Ortopedia
- Rehabilitacja
- Medycyna sportowa



### Lista przykładowych terapii

Przed wynalezieniem fali uderzeniowej było bardzo ciężko znaleźć skuteczne rozwiązanie dla dolegliwości bólowych związanych z układem mięśniowo-szkieletowym. Fala uderzeniowa zapewnia gotowe rozwiązanie tego typu problemów dla wielu milionów ludzi.

- ostroga piętowa, zapalenie rozciągnięta podeszwowego stopy
- ból ścięgna Achillesa
- zespół mięśnia piszczelowego przedniego
- ból więzadła rzepki (kolano skoczka)
- ból w ścięgnach mięśnia dwugłowego uda
- zespół pasma biodrowo-piszczelowego
- ból w okolicy pachwiny
- bóle stawów barkowych ze zwapnieniami lub bez / wapniejące zapalenie ścięgien stawu barkowego
- zapalenie nadkłykcia kości ramiennej (łokiec tenisisty, łokiec golfisty)
- wyrośla kostne w drobnych stawach dłoni w przypadku choroby zwyrodnieniowej stawów 1 stopnia
- ból po wewnętrznej stronie nadgarstka
- przewlekłe entezopatie
- punkty spustowe



### Łatwa obsługa

Terapia falami uderzeniowymi jest bardzo prosta, należy jedynie wykonać 4 kroki:

1. Zlokalizować bolące miejsca poprzez dotyk;
2. Ustawić parametry terapii (ręcznie lub wykorzystać gotowy program terapeutyczny);
3. Nałożyć żel sprzęgający;
4. Rozpocząć terapię falami uderzeniowymi.

Proces terapii jest szczegółowo opisany we wbudowanej w aparacie encyklopedii terapii BTL.

### Korzyści dla terapeuty

- Szybka i skuteczna terapia
- Szeroki zakres zastosowań
- Rezultaty potwierdzone klinicznie
- Szybki zwrot z inwestycji

### Wyposażenie standardowe

Aplikator Easy, uchwyt do aplikatora, żel 300ml, 3 przekaźniki fali uderzeniowej (Ø9 i Ø15 mm wieloogniskowy i Ø15 mm koncentrujący), pen-pointer, zasilacz.

### Wyposażenie opcjonalne

- **Przekaźniki specjalistyczne:**
  - Tytanowy przekaźnik Ø15 mm
  - Przekaźnik Ø9 mm do punktów spustowych
  - Przekaźnik Ø20 mm lub Ø36 mm z wibracją
- **Przekaźniki z nakładką silikonową:**
  - Tytanowy przekaźnik Ø20 mm z nakładką silikonową
  - Przekaźnik Ø20 mm z nakładką silikonową
- Zestaw przekaźników do fali uderzeniowej: 9 rodzajów przekaźników, uchwyt, nakładki silikonowe (100 szt.)
- **Pozostałe akcesoria dodatkowe:**
  - Nakładki silikonowe (100 szt.)
  - Walizka transportowa do aparatów BTL-6000 RSWT
  - Zestaw do regeneracji aplikatora
  - Żel sprzęgający 300 ml
  - Żel sprzęgający 1 l
  - Sterownik nożny
  - Mobilny stolik do aparatów BTL-6000 RSWT
  - Stolik BTL-physio

### Parametry techniczne

- Aplikator: Easy
- Ekran: wyświetlacz LED
- Ciśnienie: 1-4 barów
- Częstotliwość: 1-15 Hz
- Tryb pojedynczych uderzeń: tak
- Tryb ciągłych uderzeń: tak
- Gotowe programy terapeutyczne: 7
- Zasilanie: 100 V-240 V / 50-60 Hz
- Wymiary - aparat z kompresorem: 320 x 190 x 280 mm
- Waga - aparat bez akcesoriów: 7kg (z wbudowanym kompresorem)
- Klasa wg MDD 93/42/EEC: IIb
- Klasa bezpieczeństwa: II (wg IEC 536)

### Porównanie parametrów technicznych aparatów BTL RSWT

MODEL URZĄDZENIA	BTL-6000 RSWT ELITE	BTL-6000 RSWT PRO	BTL-6000 RSWT EASY
Aplikator	Magnum	Magnum	Easy
Ekran	kolorowy ekran dotykowy 8,4"	kolorowy ekran dotykowy 5,7"	wyświetlacze LED
Ciśnienie	do 6 barów	do 4 barów	do 4 barów
Częstotliwość	1-22 Hz	1-15 Hz	1-15 Hz
Tryb pracy	pojedynczy, ciągły	pojedynczy, ciągły	pojedynczy, ciągły
Gradient intensywności	tak	tak	nie
Gotowe programy terapeutyczne	22	22	7
Encyklopedia z rysunkami anatomicznymi	tak	tak	nie
Programy użytkownika	tak	tak	nie
Zasilanie	100 V-240 V / 50-60 Hz		
Wymiary - aparat RSWT	320 x 190 x 280 mm (aparat z kompresorem)		
Waga - aparat bez akcesoriów	7 kg (z wbudowanym kompresorem)		
Akcesoria standardowe	Przekaźniki: uniwersalny Ø15 mm, Ø9 mm oraz koncentrujący Ø15 mm, zestaw do regeneracji aplikatora, żel 300 ml		Przekaźniki: uniwersalny Ø15 mm, Ø9 mm oraz koncentrujący Ø15 mm, żel 300 ml

### Przykłady zastosowań

Przykłady ilustrują zastosowanie terapii w różnych miejscach, przy różnym ułożeniu aplikatora – w prawej i lewej dłoni, przez mężczyznę i przez kobietę. Istnieje mnóstwo sposobów trzymania aplikatora – wszystkie są proste i wygodne.



Bóle barków



Punkty spustowe



Zespół mięśnia piszczelowego przedniego



Zapalenie powięzi podszwowej



Zapalenie nakłykcia łokciowego



Ból ścięgna Achillesa



Ból ścięgien rzepki (kolano skoczka)



Punkty spustowe





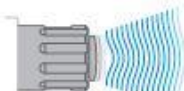

Ból w okolicy biodra

# PRZEKAŹNIKI FALI UDERZENIOWEJ

## PRZEKAŹNIKI STANDARDOWE

NAZWA	MECHANIZM DZIAŁANIA	WŁAŚCIWOŚCI	ZASTOSOWANIE
PRZEKAŹNIK 15 MM		Standardowy, stalowy przekaźnik	Uniwersalny przekaźnik do wszelkiego rodzaju aplikacji
PRZEKAŹNIK 9 MM		Mała średnica przekaźnika dla większej precyzji	Małe obszary zabiegowe, punkty akupunkturkowe
PRZEKAŹNIK 15 MM FOCUSED (KONCENTRUJĄCY)		Skupiona wiązka fali uderzeniowej	Skoncentrowana, punktowa aplikacja

## PRZEKAŹNIKI SPECJALISTYCZNE

NAZWA	MECHANIZM DZIAŁANIA	WŁAŚCIWOŚCI	ZASTOSOWANIE
TYTANOWY PRZEKAŹNIK 15 MM		50% więcej energii i głębsze przenikanie w głąb tkanek	Głęboko położone tkanki objęte dysfunkcją
PRZEKAŹNIK 9 MM DO PUNKTÓW SPUSTOWYCH		Specjalnie przedłużony kształt umożliwiający opracowanie punktów spustowych	Głęboko leżące punkty spustowe
PRZEKAŹNIK 20 MM VIBRATING (Z WIBRACJĄ)		Połączenie fali uderzeniowej z wibracją	Terapia mięśniowo-powięziowa
PRZEKAŹNIK 36 MM VIBRATING (Z WIBRACJĄ)		Połączenie fali uderzeniowej z wibracją	Terapia mięśniowo-powięziowa, opracowanie dużych obszarów zabiegowych

## PRZEKAŹNIKI Z NAKŁADKĄ SILIKONOWĄ

NAZWA	MECHANIZM DZIAŁANIA	WŁAŚCIWOŚCI	ZASTOSOWANIE
PRZEKAŹNIKI 20 MM Z NAKŁADKĄ SILIKONOWĄ		Niższa emisja energii, nakładka silikonowa umożliwia higieniczne i wygodne przeprowadzenie terapii	Tkanki o zwiększonej wrażliwości
TYTANOWY PRZEKAŹNIK 20 MM Z NAKŁADKĄ SILIKONOWĄ		Tytan zapewnia większą emisję energii, nakładka silikonowa umożliwia higieniczne i wygodne przeprowadzenie terapii	Tkanki głębiej położone o zwiększonej wrażliwości



Mobilny stolik do aparatów BTL-6000 RSWT - opcja dodatkowa





Walizka transportowa do aparatów BTL-6000  
RSWT - opcja dodatkowa

