

## BTL-5940 Magnet

4-kanałowy aparat do magnetoterapii - 4 wyjścia do niezależnej terapii 4 pacjentów



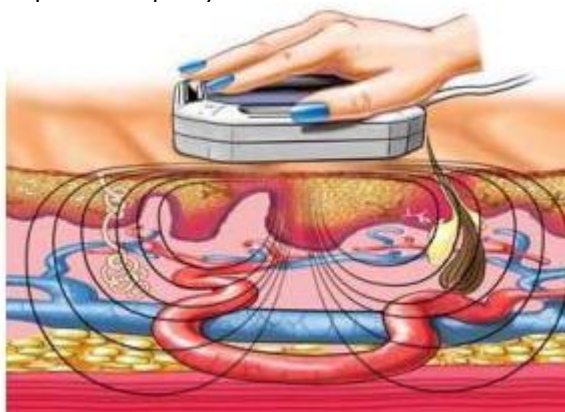
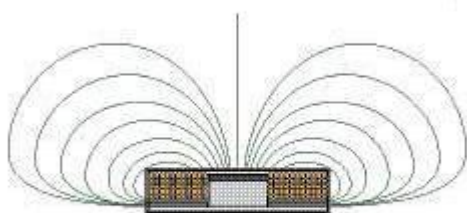
### Podstawowe właściwości

- Kolorowy ekran dotykowy z pen-pointerem (5,7")
- 4 kanały do niezależnej terapii 4 pacjentów
- Technologia Skoncentrowanego Pola Magnetycznego (FMF - Focused Magnetic Field™) - pole magnetyczne oddziałujące na poddany terapii obszar bez wpływu na terapeuta
- Możliwość rozbudowy do 4 różnych terapii w jednym aparacie - elektroterapia, ultradźwięki, laser i magnetoterapia, do 6 kanałów w 1 aparacie
- Wbudowana baza gotowych programów terapeutycznych i encyklopedia terapii
- Własne programy terapeutyczne Użytkownika
- Kartoteka pacjentów
- Impulsowe Pole Magnetyczne (PMF - Pulsed Magnetic Field), prostokątne, trójkątne, sinusoidalne, eksponencjalne i ciągłe
- Modulacja impulsów: wiązka (burst), fala sinusoidalna, fala trapezoidalna, fala symetryczna
- Kombinacja impulsowego i statycznego pola magnetycznego z regulowanym współczynnikiem proporcji (dla terapii przeciwwzapalnych i stanów ostrych)
- Częstotliwość impulsowa 1-166 Hz
- Programowalne serie impulsów
- Lekkie i wygodne aplikatory do magnetoterapii z technologią FMF™
- Maksymalne całkowite natężenie pola magnetycznego 128 mT

- Częstotliwość losowa -20%
- Identyfikacja, test i kontrola podłączonych akcesoriów
- Możliwość wyboru koloru obudowy
- Wielojęzyczne menu
- Regulacja głośności aparatu, kolorów, jaskrawości ekranu, wygaszacz ekranu, automatyczne wyłączenie

### Technologia Skoncentrowanego Pola Magnetycznego (FMF™ - Focused Magnetic Field™)

Firma BTL Industries Limited stworzyła nowatorskie rozwiązanie w dziedzinie magnetoterapii: aparaty z technologią FMF™ (Focused Magnetic Field - Skoncentrowane Pole Magnetyczne). W magnetoterapii z technologią FMF™ pole magnetyczne nie rozciąga się już wokół aplikatorów, lecz skierowane jest bezpośrednio na leczony obszar ciała pacjenta bez oddziaływania na obsługujący personel i otoczenie. Teraz zabiegi magnetoterapii mogą być wykonywane w bliskim sąsiedztwie innych urządzeń medycznych bez zakłócania ich funkcjonowania. Technologia FMF™ została opatentowana i jest stosowana na świecie wyłącznie w aparatach do magnetoterapii firmy BTL. Ponadto aplikatory mają wbudowany generator stacjonarnego pola magnetycznego. Kombinacja dynamicznego impulsowego i stacjonarnego pola magnetycznego jest zalecana w stanach ostrych i wskazaniach przeciwzapalnych.



#### Podstawowe parametry techniczne:

- Wymiary: 230 x 390 x 260mm
- Waga (bez akcesoriów): 4,7-5,3kg
- Zasilanie: 230V/50-60Hz, 115V/50-60Hz
- Klasa według MDD 93/42/EEC: IIB
- Klasa ochrony sprzętu: II (wg IEC 536)

#### Wyposażenie standardowe:

- 4 kable przedłużeniowe do aplikatorów
- Pióro dotykowe
- Kabel sieciowy
- Instrukcja obsługi i przewodnik użytkownika

#### Wyposażenie dodatkowe:

- Aplikatory do magnetoterapii BTL z technologią FMF™:
  - Dyski:
    - Dysk pojedynczy - do zastosowań miejscowych
    - Dysk podwójny - do zastosowań dwustronnych
    - Multidysk - do wielu zastosowań (aplikacje miedniczne, brzuszne, wzdłużne aplikacje kończyn itd.)
  - Solenoidy:
    - Solenoid o średnicy 30cm - zalecany do kończyn



- Solenoid o średnicy 60cm - zalecany do bioder i kręgosłupa
- Aplikator pierścieniowy - Ring **NOWOŚĆ**
- Aplikator płaski liniowy - zalecany do kręgosłupa i innych zastosowań wzdłużnych
- Stół do magnetoterapii z przesuwanym solenoidem o średnicy 70 cm - łatwa i wygodna regulacja solenoidu
- Stolik SMART/PREMIUM
- Stolik BTL-physio



### Wyposażenie standardowe i dodatkowe

Stół do magnetoterapii z przesuwanym solenoidem o średnicy 70 cm - łatwa i wygodna regulacja solenoidu



Dysk pojedynczy - do zastosowań miejscowych



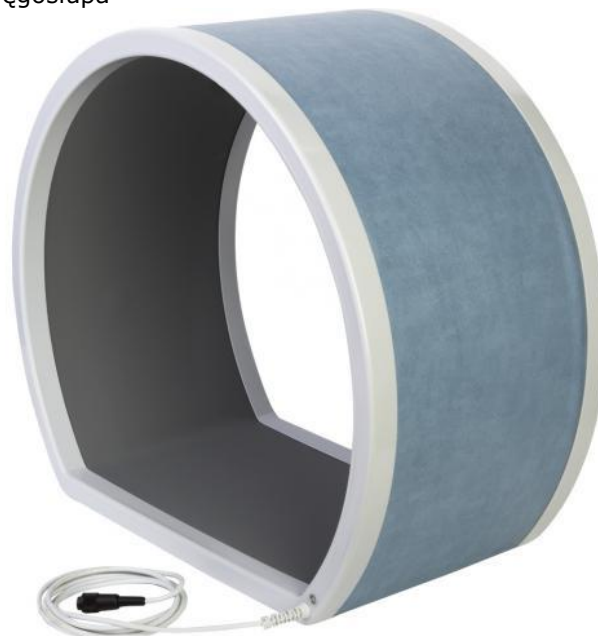
Dysk podwójny - do zastosowań dwustronnych



Multidysk - do wielu zastosowań (aplikacje miedniczne, brzuszne, wzdluzne aplikacje konczyn itd.)



Solenoid o średnicy 60cm - zalecany do bioder i kręgosłupa



Aplikator płaski liniowy - zalecany do kręgosłupa i innych zastosowań wzdluznych



Solenoid o średnicy 30cm - zalecany do kończyn



Aplikator pierścieniowy - Ring NOWOŚĆ



Stolik SMART/PREMIUM



Stolik BTL-physio

