

## BTL-5818SLM Combi

4-kanałowy aparat do terapii skojarzonej: 1-kanałowa elektroterapia z dwoma obwodami do terapii prądami interferencyjnymi (4-polowa interferencja) i z dodatkowymi prądami + 1-kanałowa terapia ultradźwiękowa + 1-kanałowa laseroterapia + 1-kanałowa magnetoterapia



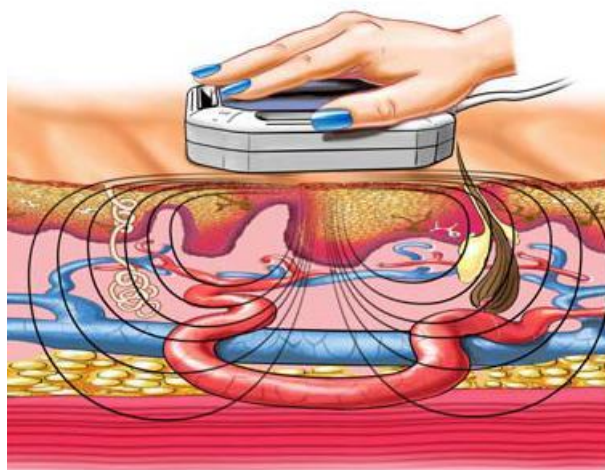
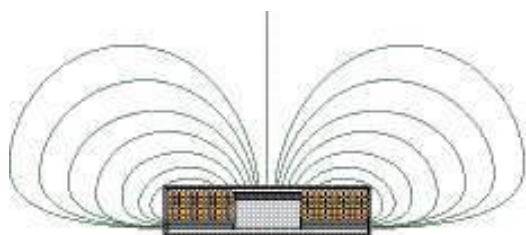
### Podstawowe właściwości

- Niezależna terapia 2 pacjentów
- Kolorowy ekran dotykowy z pen-pointerem (5,7")
- Możliwość rozbudowy do 4 różnych terapii w jednym aparacie - elektroterapia, ultradźwięki, laser i magnetoterapia, do 6 kanałów w 1 aparacie
- Bogata baza gotowych programów terapeutycznych dla rehabilitacji, ortopedii, medycyny sportowej, stomatologii, ginekologii, laryngologii, dermatologii, neurologii, pediatrii, medycyny rodzinnej i wellness oraz encyklopedia terapii
- Własne programy terapeutyczne użytkownika
- Kartoteka pacjentów
- Pełna gama prądów o niskich i średnich częstotliwościach oraz ich modyfikacji
- Programowalne sekwencje (zestawy) prądów

- Tryb prądu stałego (CC) i tryb stałego napięcia (CV)
- Możliwość zmiany polaryzacji elektrod
- Możliwość podłączenia aparatu podciśnieniowego BTL-VAC
- Jednoczesne podłączenie 2 głowic
- Wieloczęstotliwościowe (1/3MHz) ergonomiczne i wodoodporne głowice ultradźwiękowe o rozmiarach 5 i 1cm<sup>2</sup> z wizualną kontrolą kontaktu ze skórą pacjenta, BNR<5
- Monitorowanie jakości kontaktu głowicy z pacjentem na ekranie, sygnalizacja dźwiękowa
- Praca ciągła i impulsowa od 10 do 150 Hz, regulacja co 10 Hz
- Nastawienie współczynnika wypełnienia 5 – 100%
- Natężenie do 2W/cm<sup>2</sup> przy pracy ciągłej, do 3W/cm<sup>2</sup> przy pracy impulsowej
- Szeroki wybór sond laserowych: czerwone 685nm/30-50mW, podczerwone 830nm/50-400mW
- Szeroki wybór sond prysznicowych (czerwone, podczerwone, łączone) do 1800mW
- Praca ciągła i impulsowa (0,1÷10000 Hz płynnie regulowana), wypełnienie 5-100%
- Regulacja mocy lasera 20-100%
- Przystawki zabiegowe dla stomatologii, laryngologii, ginekologii i urologii
- Lekkie i wygodne aplikatory do magnetoterapii z technologią FMF™ (Focused Magnetic Field™ czyli Skoncentrowane Pole Magnetyczne) - pole magnetyczne oddziałujące na poddany terapii obszar bez wpływu na terapeutę
- Impulsowe Pole Magnetyczne (PMF - Pulsed Magnetic Field) z modulacją impulsów: prostokątne, trójkątne, sinusoidalne, eksponencjalne i ciągłe
- Kombinacja impulsowego i statycznego pola magnetycznego z regulowanym współczynnikiem proporcji (dla terapii przeciwzapalnych i stanów ostrych)
- Maksymalne całkowite natężenie pola magnetycznego 128 mT
- Częstotliwość impulsowa 1-166 Hz, programowalne serie impulsów
- Częstotliwość losowa -20%
- Identyfikacja, test i kontrola podłączonych akcesoriów
- Możliwość wyboru koloru obudowy
- Wielojęzyczne menu
- Regulacja głośności aparatu, kolorów, jaskrawości ekranu, wygaszacz ekranu, automatyczne wyłączenie

### Technologia Skoncentrowanego Pola Magnetycznego (FMF™ - Focused Magnetic Field™)

Firma BTL Industries Limited stworzyła nowatorskie rozwiązanie w dziedzinie magnetoterapii: aparaty z technologią FMF™ (Focused Magnetic Field - Skoncentrowane Pole Magnetyczne). W magnetoterapii z technologią FMF™ pole magnetyczne nie rozkłada się już wokół aplikatorów, lecz skierowane jest bezpośrednio na leczony obszar ciała pacjenta bez oddziaływania na obsługujący personel i otoczenie. Teraz zabiegi magnetoterapii mogą być wykonywane w bliskim sąsiedztwie innych urządzeń medycznych bez zakłócania ich funkcjonowania. Technologia FMF™ została opatentowana i jest stosowana na świecie wyłącznie w aparatach do magnetoterapii firmy BTL. Ponadto aplikatory mają wbudowany generator stacjonarnego pola magnetycznego. Kombinacja dynamicznego impulsowego i stacjonarnego pola magnetycznego jest zalecana w stanach ostrych i wskazaniach przeciwzapalnych.



### Dostępne prądy:

- Prąd galwaniczny (jonoforeza)
- Prądy diadynamiczne
- Programowalne sekwencje prądów – 50
- Prąd Traberta 2-5
- Prąd Faradaya
- Prąd neofaradyczny
- Prąd Kotz'a (rosyjska stymulacja)
- Impulsy stymulacyjne
- Impulsy prostokątne
- Prądy TENS - asymetryczny, symetryczny i falujący
- Dwupolowy prąd interferencyjny
- Czteropolowy prąd interferencyjny (2x)
- Impulsy trójkątne
- Impulsy eksponencjalne
- Impulsy ze wzrostem eksponencjalnym
- Dwubiegunowe pole wektorowe
- Impulsy przerywane
- Prądy Leducy
- Fale H
- Fale o średniej częstotliwości
- Prąd Hufschmidta (Tonoliza)
- Izoplanarne pole wektorowe
- Impulsy łączone
- Elektrodiagnostyka



### Podstawowe parametry techniczne:

- Wymiary: 230 x 390 x 260mm
- Waga (bez akcesoriów): 4,7-5,3kg
- Zasilanie: 230V/50-60Hz, 115V/50-60Hz
- Klasa według MDD 93/42/EEC: IIb
- Klasa ochrony sprzętu: II (wg IEC 536)

### Wyposażenie standardowe:

- 4 płaskie elektrody gumowe 5 x 7 cm, 4 pokrowce z gąbki, komplet pasów mocujących
- 2 kable pacjenta
- Głowica wieloczęstotliwościowa (1/3 MHz) 5 cm<sup>2</sup>
- Żel do terapii 0,3 l
- Uchwyty na akcesoria
- 2 kable przedłużeniowe do aplikatorów do magnetoterapii
- Pen-pointer
- Kabel sieciowy
- Instrukcja obsługi i przewodnik użytkownika

### Wyposażenie dodatkowe do terapii ultradźwiękowej:

- Głowica wieloczęstotliwościowa (1/3 MHz) 1 cm<sup>2</sup>
- Żel do terapii 1l

### Wyposażenie dodatkowe do laseroterapii:

- Sonda czerwona rozbieżna R 685nm, 30mW
- Sonda czerwona rozbieżna R 685nm, 50mW
- Sonda podczerwona zbieżna IR 830nm, 100mW, światło nawigacyjne

- Sonda podczerwona zbieżna IR 830nm, 200mW, światło nawigacyjne
- Sonda podczerwona zbieżna IR 830nm, 300mW, światło nawigacyjne
- Sonda podczerwona zbieżna IR 830nm, 400mW, światło nawigacyjne
- Sonda prysznicowa czerwona R - 4x50mW/685nm, 13x16mW/470nm (światło niebieskie). Całkowita moc lasera 200mW
- Sonda prysznicowa podczerwona IR - 4x200mW/830nm, 13x16mW/470nm (światło niebieskie). Całkowita moc lasera 800mW
- Sonda prysznicowa podczerwona IR - 4x325mW/830nm, 13x16mW/470nm (światło niebieskie). Całkowita moc lasera 1300mW
- Sonda prysznicowa łączona R+IR - 4x50mW/685nm, 4x200mW/830nm, 13x16mW/470nm (światło niebieskie). Całkowita moc lasera 1000mW
- Sonda prysznicowa łączona R+IR - 4x50mW /685nm, 4x325mW/830nm, 13x16mW/470nm (światło niebieskie). Całkowita moc lasera 1500mW
- Optyczne końcówki zabiegowe do stosowania w stomatologii, laryngologii, ginekologii i urologii
- Uchwyt sondy prysznicowej do stolika BTL-physio
- Okulary ochronne do laseroterapii dla pacjenta i obsługi



#### Wyposażenie dodatkowe do magnetoterapii:

Aplikatory do magnetoterapii BTL z technologią FMF™:

- Dyski:
  - Dysk pojedynczy - do zastosowań miejscowych
  - Dysk podwójny - do zastosowań dwustronnych
  - Multidysk - do wielu zastosowań (aplikacje miedniczne, brzuszne, wzdłużne aplikacje kończyn itd.)
- Solenoidy:
  - Solenoid o średnicy 30cm - zalecany do kończyn
  - Solenoid o średnicy 60cm - zalecany do bioder i kręgosłupa
  - Aplikator pierścieniowy - Ring
- Aplikator płaski liniowy - zalecany do kręgosłupa i innych zastosowań wzdłużnych
- Stół do magnetoterapii z przesuwanym solenoidem o średnicy 70 cm - łatwa i wygodna regulacja solenoidu

#### Wyposażenie dodatkowe do elektroterapii

- Elektrody silikonowo-węglowe
- Elektrody samoprzylepne
- Elektrody punktowe i inne elektrody specjalistyczne
- Woreczki do elektrod
- Pasy do mocowania elektrod
- Przewody do elektrod

#### Pozostałe akcesoria dodatkowe:

- Aparat podciśnieniowy BTL-VAC
- Stolik BTL-physio do aparatów BTL-5000 i BTL-VAC
- Stolik SMART/PREMIUM

### Wyposażenie standardowe i dodatkowe

Główka ultradźwiękowa wieloczęstotliwościowa 1 i 3 MHz 1 cm<sup>2</sup>



Główka ultradźwiękowa wieloczęstotliwościowa 1 i 3 MHz 5 cm<sup>2</sup>



Sonda czerwona rozbieżna R 685nm



Sonda podczerwona zbieżna IR 830nm ze światłem nawigacyjnym



Sonda prysznicowa



Optyczne końcówki zabiegowe do stosowania w stomatologii, laryngologii, ginekologii i urologii



Okulary ochronne



Elektroda - 70x50mm z woreczkiem



Elektroda - 120x80mm z woreczkiem



Pasy do mocowania elektrod



Kabel pacjenta z akcesoriami



Elektroda dwupolowa rektalna



Elektroda dwupolowa waginalna



Elektroda punktowa kulista 2mm



Elektroda punktowa kulista 6mm



Przewody do elektrod



Uchwyt do elektrody HVT i elektrody punktowej kulistej



Dysk pojedynczy - do zastosowań miejscowych



Dysk podwójny - do zastosowań dwustronnych



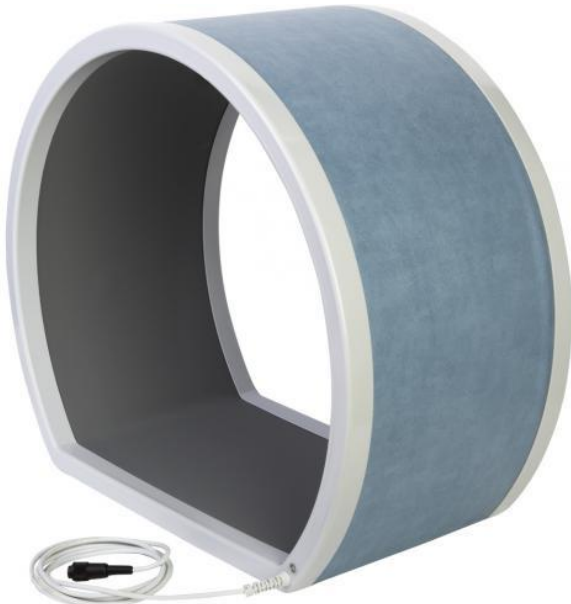
Multidysk - do wielu zastosowań (aplikacje miedniczne, brzuszne, wzdłużne aplikacje kończyn itd.)



Solenoid o średnicy 30cm - zalecany do kończyn



Solenoid o średnicy 60cm - zalecany do bioder i kręgosłupa



Aplikator pierścieniowy - Ring NOWOŚĆ



Aplikator płaski liniowy - zalecany do kręgosłupa i innych zastosowań wzdłużnych



Stół do magnetoterapii z przesuwającym solenoidem o średnicy 70 cm - łatwa i wygodna regulacja solenoidu





Stolik SMART/PREMIUM



Stolik BTL-physio



Uchwyt sondy prysznicowej do stolika BTL-physio

