

Moduł do laseroterapii do serii Neo

Moduł typu plug-and-play do laseroterapii zaprojektowany specjalnie dla systemu **Intellect Neo Therapy**, do zintegrowania z **Intellect Neo Base Unit**. W zestawie nie ma sond laserowych



Instalacja modułu do laseroterapii



Intellect Neo Base Unit
z zainstalowanymi
modułami

Podstawowe właściwości systemu Intellect Neo Therapy

Intellect Neo Therapy to modułowy system do terapii klinicznej, który może być montowany na opcjonalnym wózku.

Intellect Neo to właściwe rozwiązanie dla użytkowników ceniących doskonałość i wysoką funkcjonalność. Pełna modułowość umożliwi dobór tych elementów, które najlepiej odpowiadają wymaganiom użytkownika. Wykorzystując pięć wsuwanych modułów typu plug-and-play: kanał 1/2 elektroterapii, kanał 1/2 elektroterapii i sEMG, kanał 3/4 elektroterapii, terapia laserowa i terapia ultradźwiękowa można skomponować urządzenie zgodnie z indywidualnymi potrzebami danego klienta. Dodatkowo dostępna jest również opcja modułu do terapii podciśnieniowej, który musi być zainstalowany na opcjonalnym wózku **Intellect Neo Cart** (standardowo urządzenie **Intellect Neo** wyposażone jest w zintegrowaną podstawę do konfiguracji na stole).

Łatwość użytkowania **Intellect Neo** zapewnia Clinical Protocol Setup (CPS), prowadząc użytkownika przez wszystkie funkcje urządzenia i każdą z terapii. Ponadto, **Intellect Neo** oferuje bibliotekę anatomiczną ilustrującą cały szereg patologii, co ułatwia terapeutę komunikację z pacjentami w zakresie dotyczącym ich schorzeń oraz wzbogacenie wiedzy pacjentów na temat możliwości dalszego leczenia.



Moduł do laseroterapii

Moduł do laseroterapii należy zainstalować w odpowiednim gnieździe urządzenia **Intellect Neo Base Unit**, po wsunięciu w kieszeń i uruchomieniu aparatu następuje pełna integracja z zaawansowanymi funkcjami **Neo**, takimi jak system Clinical Protocol Setup (CPS) - system automatycznie rozpoznaje nowy moduł i dlatego też nie ma konieczności instalacji ani konfiguracji oprogramowania. Po zespoleniu się z **Intellect Neo Base Unit** moduł laseroterapii jest w pełni kontrolowany przez urządzenie.

- Pilot dla pacjenta - wyłącznik wiązki laserowej
- Opcjonalny zestaw blokady wiązki laserowej, monitoruje stan drzwi pokoju zabiegowego i zezwala na uruchomienie terapii laserowej dopiero po ich zamknięciu
- Obszerny wybór wskazań klinicznych specyficznych dla wybranego aplikatora laserowego
- Informacja zwrotna o dostarczonej energii w czasie rzeczywistym
- Wyświetlanie energii w dżulach lub dżulach/cm²
- Wbudowana wyszukiwarka punktów akupunkturowych
- Klasa lasera: 3B
- Tryb pracy: ciągły i impulsowy

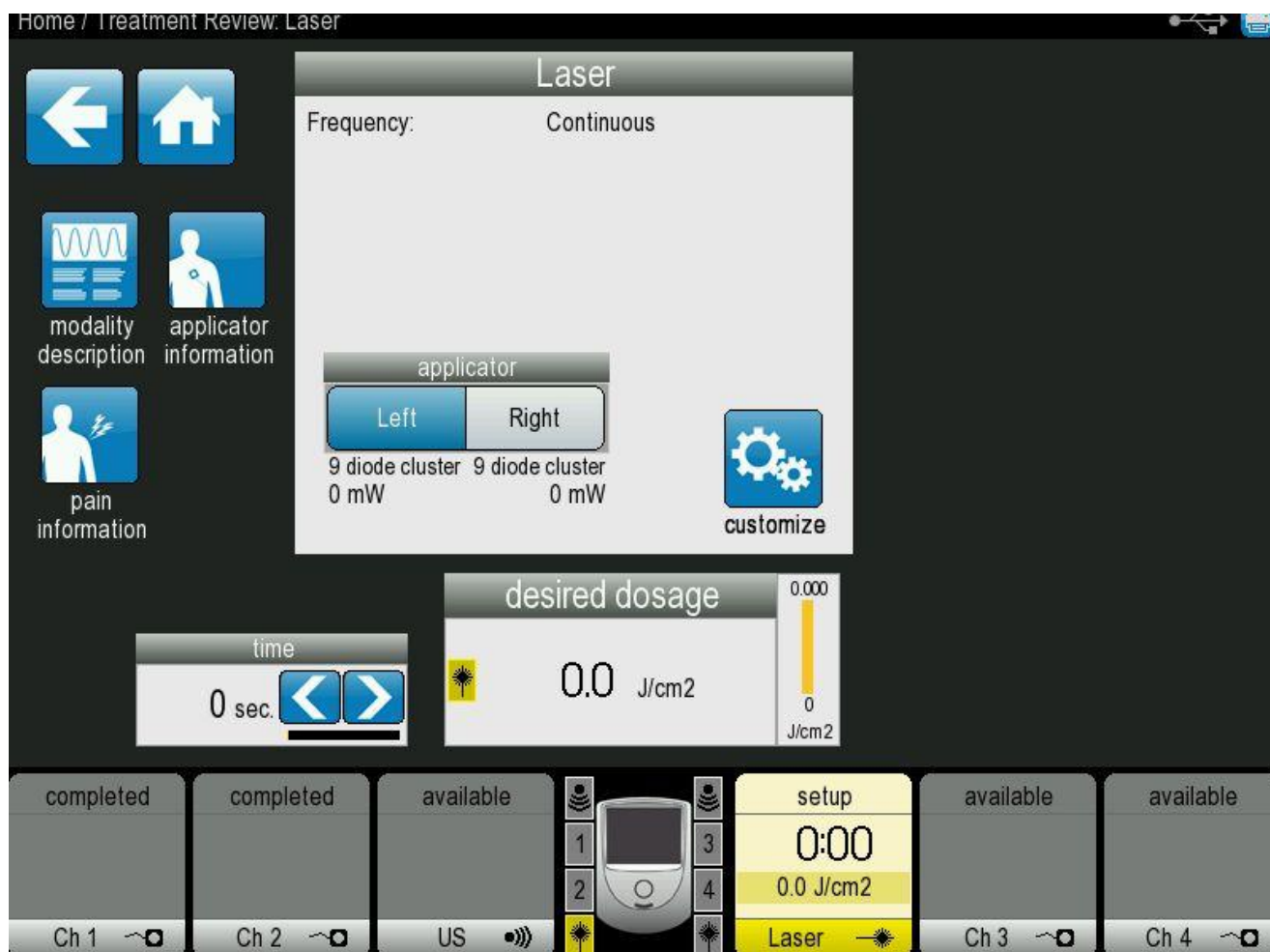


Intellect Neo - interfejs użytkownika, ekran główny

Specyfikacja techniczna

- Długość fali: 670 - 950 nm (zależnie od sondy)
- Moc wyjściowa: 10 - 1440 mW (zależnie od sondy, sondy punktowe 10 - 300 mW, sondy prysznicowe 290 - 1440 mW), więcej informacji -> **Akcesoria dodatkowe**
- Dokładność wyjścia: +/- 20% wartości nominalnej

- Częstotliwość pracy impulsowej: 8 Hz - 10000 Hz
- Zasilanie główne: 120-240 V ~, 50/60 Hz 75 VA
- Klasa bezpieczeństwa elektrycznego: klasa I, typ B
- Wymiary modułu: 28 x 16 x 3 cm
- Waga samego modułu: 0,5 kg



Intellect Neo - ekran laseroterapii

Standardowe akcesoria

- Pilot pacjenta Intellect Neo
- Okulary ochronne do laseroterapii (2x)
- Instrukcja obsługi modułów Intellect Neo na płycie CD
- Instrukcja obsługi modułu laserowego Intellect Neo



Aksesoria dodatkowe

- Sonda laserowa punktowa 670 nm, 10 mW
- Sonda laserowa punktowa 850 nm, 40 mW
- Sonda laserowa punktowa 850 nm, 100 mW
- Sonda laserowa punktowa 850 nm, 150 mW
- Sonda laserowa punktowa 850 nm, 200 mW
- Sonda laserowa punktowa 820 nm, 300 mW
- Sonda laserowa prysznicowa 9-diodowa o mocy 290 mW: 5x850 nm/50 mW, 4x670 nm/10 mW
- Sonda laserowa prysznicowa 9-diodowa o mocy 540 mW: 5x850 nm/100 mW, 4x670 nm/10 mW
- Sonda laserowa prysznicowa 9-diodowa o mocy 1040 mW: 5x850 nm/200 mW, 4x670 nm/10 mW
- Sonda laserowa prysznicowa 13-diodowa o mocy 265 mW: 3x850 nm/50 mW, 7x670 nm/10 mW, 3x950 nm/15 mW
- Sonda laserowa prysznicowa 13-diodowa o mocy 415 mW: 3x850 nm/100 mW, 7x670 nm/10 mW, 3x950 nm/15 mW
- Sonda laserowa prysznicowa 13-diodowa o mocy 715mW: 3x850 nm/200 mW, 7x670 nm/10 mW, 3x950 nm/15 mW
- Sonda laserowa prysznicowa 19-diodowa o mocy 325 mW: 6x670 nm/10 mW, 7x880 nm/25 mW, 6x950 nm/15 mW
- Sonda laserowa prysznicowa 33-diodowa o mocy 565 mW: 12x670 nm/10 mW, 13x880 nm/25 mW, 8x950 nm/15 mW
- Sonda laserowa prysznicowa 33-diodowa o mocy 690 mW: 5x850 nm/50 mW, 12x670 nm/10 mW, 8x880 nm/25 mW, 8x950 nm/15 mW
- Sonda laserowa prysznicowa 33-diodowa o mocy 940 mW: 5x850 nm/100 mW, 12x670 nm/10 mW, 8x880 nm/25 mW, 8x950 nm/15 mW
- Sonda laserowa prysznicowa 33-diodowa o mocy 1440 mW: 5x850 nm/200 mW, 12x670 nm/10 mW, 8x880 nm/25 mW, 8x950 nm/15 mW
- Okulary ochronne do laseroterapii



