

Moduł do elektroterapii + elektromiografia powierzchniowa (sEMG) do serii Neo, 2 niezależne kanały (1/2)

Moduł typu plug-and-play do elektroterapii + sEMG zaprojektowany specjalnie dla systemu **Intellect Neo Therapy**, do zintegrowania z **Intellect Neo Base Unit**



Instalacja modułu do elektroterapii + sEMG kanały 1/2



Intellect Neo Base Unit
z zainstalowanymi
modułami

Podstawowe właściwości systemu Intellect Neo Therapy

Intellect Neo Therapy to modułowy system do terapii klinicznej, który może być montowany na opcjonalnym wózku.

Intellect Neo to właściwe rozwiązanie dla użytkowników ceniących doskonałość i wysoką funkcjonalność. Pełna modułowość umożliwi dobór tych elementów, które najlepiej odpowiadają wymaganiom użytkownika. Wykorzystując pięć wsuwanych modułów typu plug-and-play: kanał 1/2 elektroterapii, kanał 1/2 elektroterapii i sEMG, kanał 3/4 elektroterapii, terapia laserowa i terapia ultradźwiękowa można skomponować urządzenie zgodnie z indywidualnymi potrzebami danego klienta. Dodatkowo dostępna jest również opcja modułu do terapii podciśnieniowej, który musi być zainstalowany na opcjonalnym wózku **Intellect Neo Cart** (standardowo urządzenie **Intellect Neo** wyposażone jest w zintegrowaną podstawę do konfiguracji na stole).

Łatwość użytkowania **Intellect Neo** zapewnia Clinical Protocol Setup (CPS), prowadząc użytkownika przez wszystkie funkcje urządzenia i każdą z terapii. Ponadto, **Intellect Neo** oferuje bibliotekę anatomiczną ilustrującą cały szereg patologii, co ułatwia terapeutę komunikację z pacjentami w zakresie dotyczącym ich schorzeń oraz wzbogacenie wiedzy pacjentów na temat możliwości dalszego leczenia.



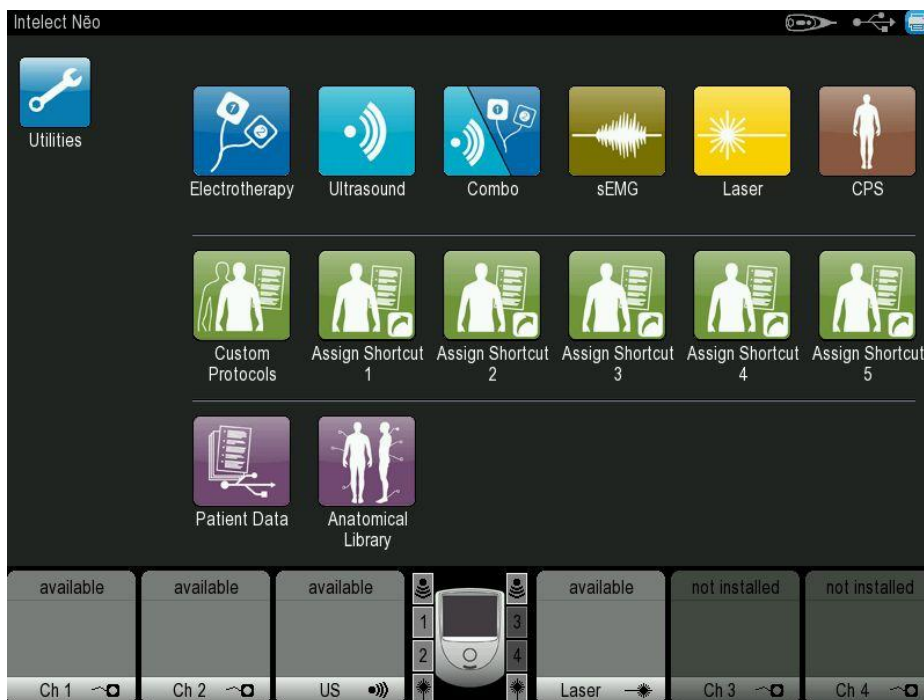
Moduł do elektroterapii + elektromiografia powierzchniowa (sEMG) do serii Neo, 2 niezależne kanały (1/2)

Moduł do elektroterapii + sEMG należy zainstalować w odpowiednim gnieździe urządzenia **Intelect Neo Base Unit**, po wsunięciu w kieszeń i uruchomieniu aparatu następuje pełna integracja z zaawansowanymi funkcjami **Neo**, takimi jak system Clinical Protocol Setup (CPS) - system automatycznie rozpoznaje nowy moduł i dlatego też nie ma konieczności instalacji ani konfiguracji oprogramowania. Po zespoleniu się z **Intelect Neo Base Unit** moduł elektroterapii jest w pełni kontrolowany przez urządzenie.

- 2 niezależne kanały elektroterapii 1 i 2 (4 razem z opcjonalnym modułem do elektroterapii kanału 3/4)
- Wszystkie typowe prądy stosowane w fizykoterapii, praca w trybach CC (stabilizacja prądu) lub CV (stabilizacja napięcia)
- Edytor sekwencji umożliwiający połączenie maksymalnie 3 protokołów elektroterapii w jedną sesję
- Moduł sEMG łączący biofeedback powierzchniowego EMG z 2-kanałową elektroterapią i możliwością wyzwalania stymulacji z wyjść sEMG
 - ulepszona funkcjonalność sEMG oferująca zarówno wyświetlanie wykresów słupkowych, jak i liniowych
 - umożliwia precyzyjny biofeedback aktywności mięśni z czułością poniżej 3 mikrowoltów
 - specyficzna izolacja mięśni w celu reedukacji, wzmocnienia lub rehabilitacji
- Obszerny przewodnik dotyczący umieszczania elektrod ze szczegółowymi opisami i zdjęciami
- Elektrodiagnostyka, wyznaczania krzywej I/t
- Monitorowanie jakości kontaktu elektrod w czasie elektroterapii z wyjątkiem prądu wysokonapięciowego oraz mikroprądu

Elektroterapia - dostępne przebiegi prądowe:

- Interferencyjny (tradycyjny 4-biegunowy IFC-4p)
- Interferencyjny premodulowany (2-biegunowy IFC-2p)
- Asymetryczny dwufazowy TENS
- Symetryczny dwufazowy TENS
- Prostokątna fala prądu przemiennego, dwufazowa
- Prostokątna fala prądu jednokierunkowego, jednofazowa
- Stymulacja VMS, VMS Burst, VMS FR
- Prąd wysokonapięciowy impulsowy (HVPC)
- Jednofazowe Trójkątne Impulsowe
- Jednofazowe Prostokątne Impulsowe
- Galwaniczny ciągły i przerywany
- Stymulacja rosyjska
- Prąd Träbertha
- Stymulacja Han
- Mikroprądy
- Prądy Diadynamiczne LP, MF, DF, Cp-id, Cp-iso, MF+CP, MF+CP-id, DF+LP, DF+CP
- Udarowy jednofazowy trójkątny
- Udarowy jednofazowy prostokątny
- Jonoforeza

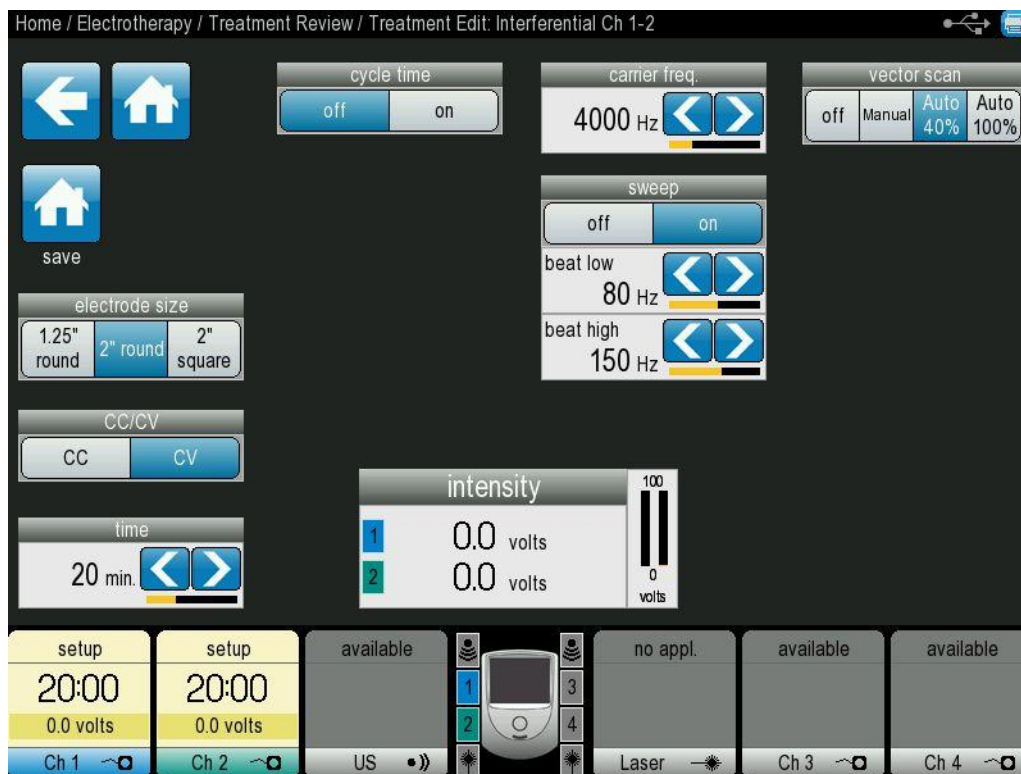


Intelect Neo - interfejs użytkownika, ekran główny

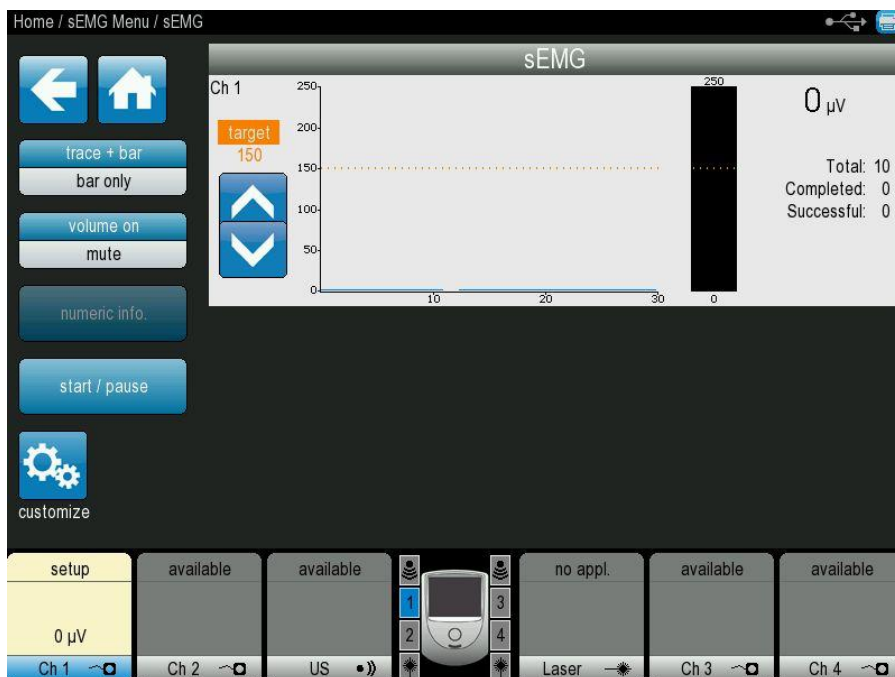
Specyfikacja techniczna

- Zasilanie główne: 100 - 240 V AC - 1,0 A, 50/60 Hz
- Klasa bezpieczeństwa elektrycznego: klasa 1, typ BF
- Wymiary modułu: 28 x 16 x 3 cm
- Waga samego modułu: 0,5 kg

**Intelect Neo -
ekran elektrotera-
pii**

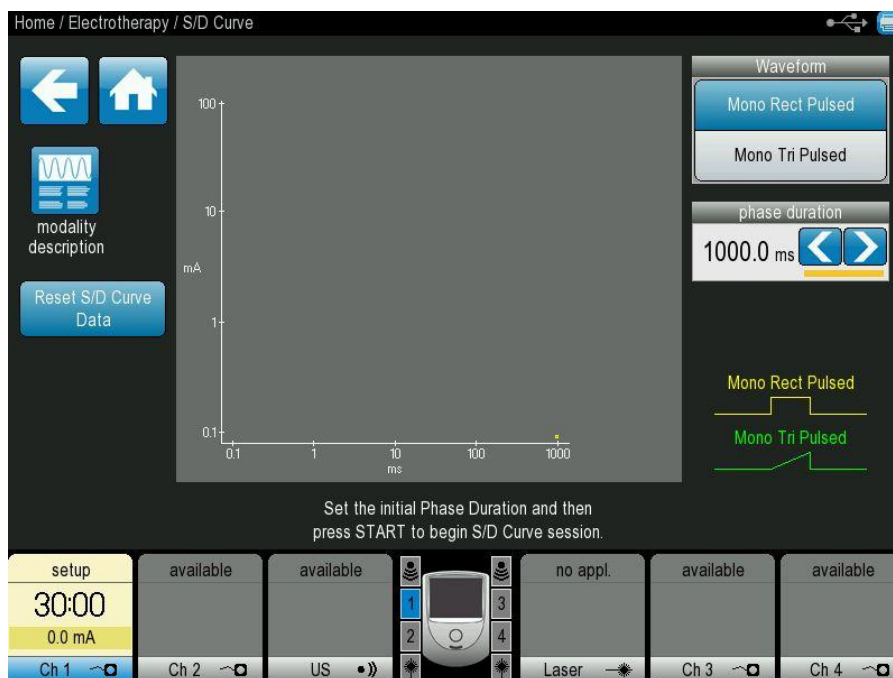


**Intelect Neo -
ekran przygotowa-
nia pacjenta do
elektromiografii
powierzchniowej i
stymulacji**



Intellect Neo - ekran sEMG

Intellect Neo - ekran elektrodiagnostyki



Intellect Neo - ekran biblioteki anatomicznej

Standardowe akcesoria

- Zestaw przewodów (również do elektromiografii powierzchniowej)
- Okrągłe elektrody jednorazowe Dura-Stick o śr. 5 cm - 1 opakowanie zawierające 4 szt.
- Instrukcja obsługi modułów Intellect Neo na płycie CD
- Instrukcja obsługi modułu Intellect Neo Stim 1/2

Akcesoria dodatkowe

- Elektrody do elektroterapii gumowe, samoprzylepne, różne rozmiary
- Elektrody punktowe
- Podkładki wiskozowe do elektrod
- Opaski mocujące



