

Moduł do elektroterapii do serii Neo, 2 niezależne kanały (3/4)

Moduł typu plug-and-play do elektroterapii zaprojektowany specjalnie dla systemu **Intelect Neo Therapy**, do zintegrowania z **Intelect Neo Base Unit**



Instalacja modułu do elektroterapii kanały 3/4



Intelect Neo Base Unit
z zainstalowanymi
modułami

Podstawowe właściwości systemu Intellect Neo Therapy

Intellect Neo Therapy to modułowy system do terapii klinicznej, który może być montowany na opcjonalnym wózku.

Intellect Neo to właściwe rozwiązanie dla użytkowników ceniących doskonałość i wysoką funkcjonalność. Pełna modułowość umożliwi dobór tych elementów, które najlepiej odpowiadają wymaganiom użytkownika. Wykorzystując pięć wsuwanych modułów typu plug-and-play: kanał 1/2 elektroterapii, kanał 1/2 elektroterapii i sEMG, kanał 3/4 elektroterapii, terapia laserowa i terapia ultradźwiękowa można skomponować urządzenie zgodnie z indywidualnymi potrzebami danego klienta. Dodatkowo dostępna jest również opcja modułu do terapii podciśnieniowej, który musi być zainstalowany na opcjonalnym wózku **Intellect Neo Cart** (standardowo urządzenie **Intellect Neo** wyposażone jest w zintegrowaną podstawę do konfiguracji na stole).

Łatwość użytkowania **Intellect Neo** zapewnia Clinical Protocol Setup (CPS), prowadząc użytkownika przez wszystkie funkcje urządzenia i każdą z terapii. Ponadto, **Intellect Neo** oferuje bibliotekę anatomiczną ilustrującą cały szereg patologii, co ułatwia terapeutę komunikację z pacjentami w zakresie dotyczącym ich schorzeń oraz wzbogacenie wiedzy pacjentów na temat możliwości dalszego leczenia.



Moduł do elektroterapii do serii Neo, 2 niezależne kanały (3/4)

Moduł do elektroterapii należy zainstalować w odpowiednim gnieździe urządzenia **Intellect Neo Base Unit**, po wsunięciu w kieszeń i uruchomieniu aparatu następuje pełna integracja z zaawansowanymi funkcjami **Neo**, takimi jak system Clinical Protocol Setup (CPS) - system automatycznie rozpoznaje nowy moduł i dlatego też nie ma konieczności instalacji ani konfiguracji oprogramowania. Po zespoleniu się z **Intellect Neo Base Unit** moduł elektroterapii jest w pełni kontrolowany przez urządzenie.

- 2 niezależne kanały elektroterapii 3 i 4 (4 łącznie z modułem do elektroterapii kanału 1/2)
- Wszystkie typowe prądy stosowane w fizykoterapii, praca w trybach CC (stabilizacja prądu) lub CV (stabilizacja napięcia)
- Edytor sekwencji umożliwiający połączenie maksymalnie 3 protokołów elektroterapii w jedną sesję
- Obszerny przewodnik dotyczący umieszczania elektrod ze szczegółowymi opisami i zdjęciami
- Elektrodiagnostyka, wyznaczania krzywej I/t
- Monitorowanie jakości kontaktu elektrod w czasie elektroterapii z wyjątkiem prądu wysokonapięciowego oraz mikroprądu

Elektroterapia - dostępne przebiegi prądowe:

- Interferencyjny (tradycyjny 4-biegunowy IFC-4p)
- Interferencyjny premodulowany (2-biegunowy IFC-2p)
- Asymetryczny dwufazowy TENS
- Symetryczny dwufazowy TENS
- Prostokątna fala prądu przemiennego, dwufazowa
- Prostokątna fala prądu jednokierunkowego, jednofazowa
- Stymulacja VMS, VMS Burst, VMS FR
- Prąd wysokonapięciowy impulsowy (HVPC)
- Jednofazowe Trójkątne Impulsowe
- Jednofazowe Prostokątne Impulsowe
- Galwaniczny ciągły i przerywany
- Stymulacja rosyjska
- Prąd Träbertha
- Stymulacja Han
- Mikroprądy
- Prądy Diadynamiczne LP, MF, DF, Cp-id, Cp-iso, MF+CP, MF+CP-id, DF+LP, DF+CP
- Udarowy jednofazowy trójkątny
- Udarowy jednofazowy prostokątny
- Jonoforeza

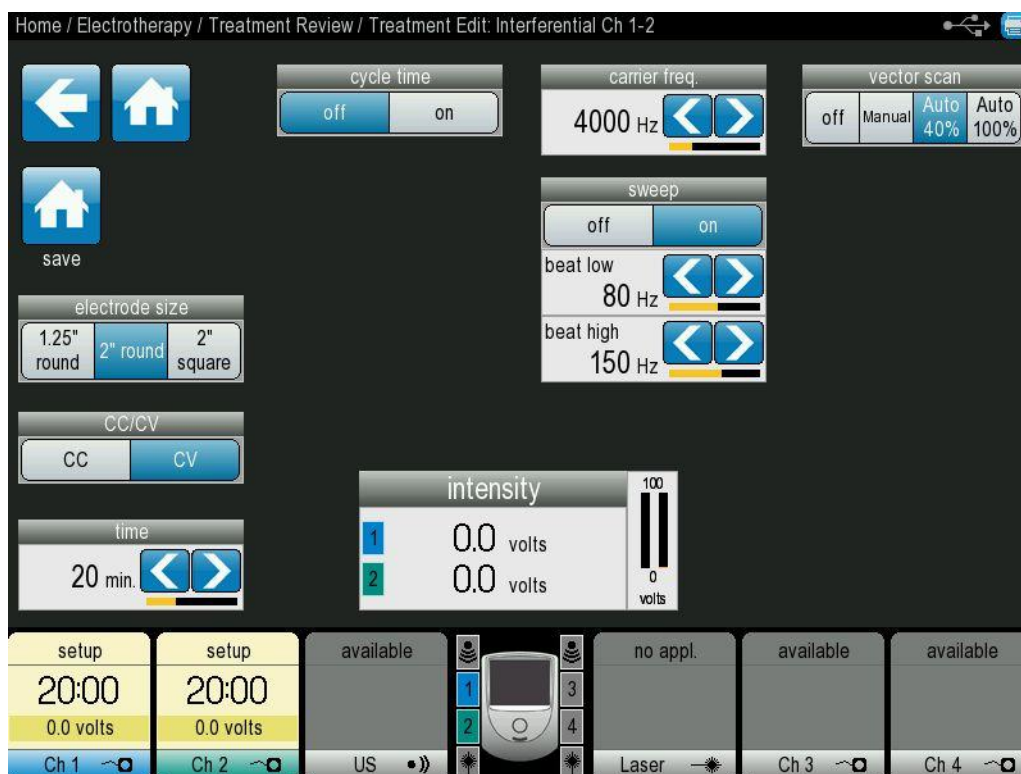


Intellect Neo - interfejs użytkownika, ekran główny

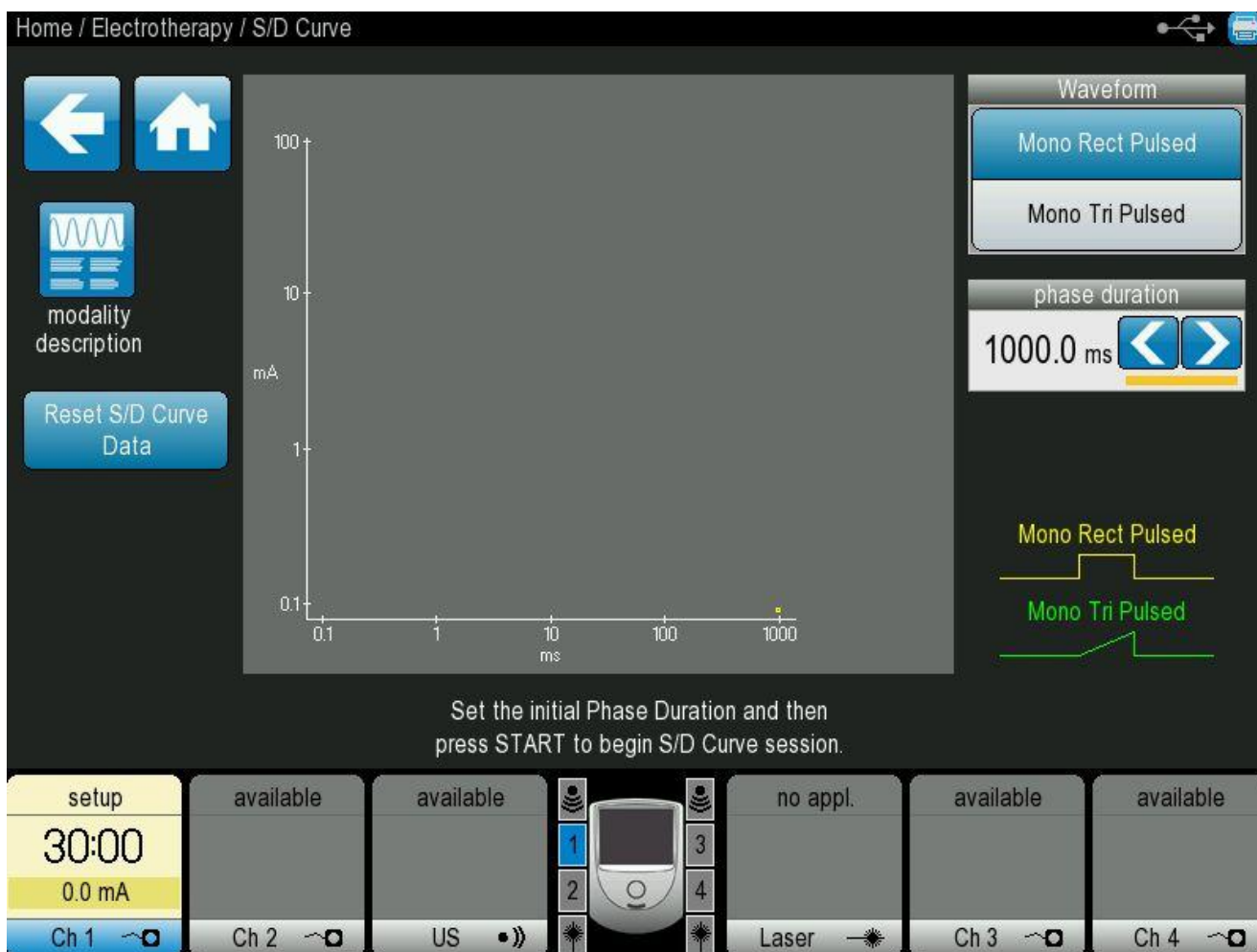
Specyfikacja techniczna

- Zasilanie główne: 100 - 240 V AC - 1,0 A, 50/60 Hz
- Klasa bezpieczeństwa elektrycznego: klasa 1, typ BF
- Wymiary modułu: 28 x 16 x 3 cm
- Waga samego modułu: 0,5 kg

**Intelect Neo -
ekran elektrotera-
pii**



**Intelect Neo -
ekran elektrotera-
pii z terapią podci-
śnieniową**



Intelect Neo - ekran elektrodiagnostyki



Intelect Neo - ekran biblioteki anatomicznej

Standardowe akcesoria

- Zestaw przewodów
- Okrągłe elektrody jednorazowe Dura-Stick o śr. 5 cm - 1 opakowanie zawierające 4 szt.
- Instrukcja obsługi modułów Intelect Neo na płycie CD
- Instrukcja obsługi modułu Intelect Neo Stim 3/4

Akcesoria dodatkowe

- Elektrody do elektroterapii gumowe, samoprzylepne, różne rozmiary
- Elektrody punktowe
- Podkładki wiskozowe do elektrod
- Opaski mocujące



