

WKR - wirówka kończyn dolnych i kręgosłupa

Profesjonalne urządzenie do masażu wirowego kończyn dolnych i kręgosłupa



Wirówka **WKR** jest idealnym urządzeniem do zastosowania w hydroterapii przy rehabilitacji kończyn dolnych i kręgosłupa, w szczególności do redukcji dolegliwości bólowych w stanach pourazowych, zaburzeń nerwowych lub zmęczeniu układu mięśniowo-nerwowego. Urządzenie **WKR** zapewnia funkcjonalny 2-strefowy masaż wirowy przy użyciu 12 dysz kierunkowych.

Delikatny, efektywny hydromasaż za pomocą wody o regulowanej sile, temperaturze oraz regulacji kąta strumienia poprzez szereg efektywnie rozmieszczonych dysz. Masaż wirowy zmniejsza opuchliznę, poprawia krążenie krwi, redukuje bóle i napięcie mięśni.

Dzięki ergonomicznej konstrukcji, ekonomicznemu zużyciu wody oraz zastosowaniu specjalnej technologii zapewniającej efektywny masaż wirowy, **WKR** stanowi podstawowe wyposażenie gabinetów do hydroterapii.

Wskazania

- Rehabilitacja kończyn dolnych i kręgosłupa w stanach pourazowych, zaburzenia nerwowe, zmęczenie układu mięśniowo-nerwowego;
- Różne postacie chorób reumatycznych;
- Niektóre postacie zaburzeń krążenia obwodowego, stany po zakrzepach żylnych, wczesne okresy zwężającego zapalenia tętnic, choroba Raynauda, stany po odmrożeniach i po chirurgicznym leczeniu żyłaków.

Cechy charakterystyczne - podsumowanie:

- niecka urządzenia dostępna w 2 kolorach - biały lub calypso,
- niecka wzmacniana matami z włókna szklanego,
- ekonomiczne zużycie wody w czasie zabiegu - min. 75 l,
- efektywny hydromasaż przy użyciu 12 dysz kierunkowych,
- możliwość pracy na 2 poziomach (75/145 l): I - kończyny dolne, II - kończyny dolne + kręgosłup,
- regulacja intensywności masażu poprzez napowietrzanie dysz niezależnie dla stref,
- elektroniczny panel sterowania,
- ustawianie czasu zabiegu (1-30 min),
- zabezpieczenie pompy przed pracą na sucho,
- system odkamieniania sterowany elektronicznie,
- czujnik temperatury wody,
- czujnik poziomu wody,
- system automatycznego napełniania,
- szybkie napełnianie i opróżnianie niecki,
- półautomatyczny system opróżniania niecki,
- regulowane stopki umożliwiające wypoziomowanie urządzenia,
- ciepły prysznic,
- stopień ułatwiający wejście do wanny w zestawie.



Dane techniczne:

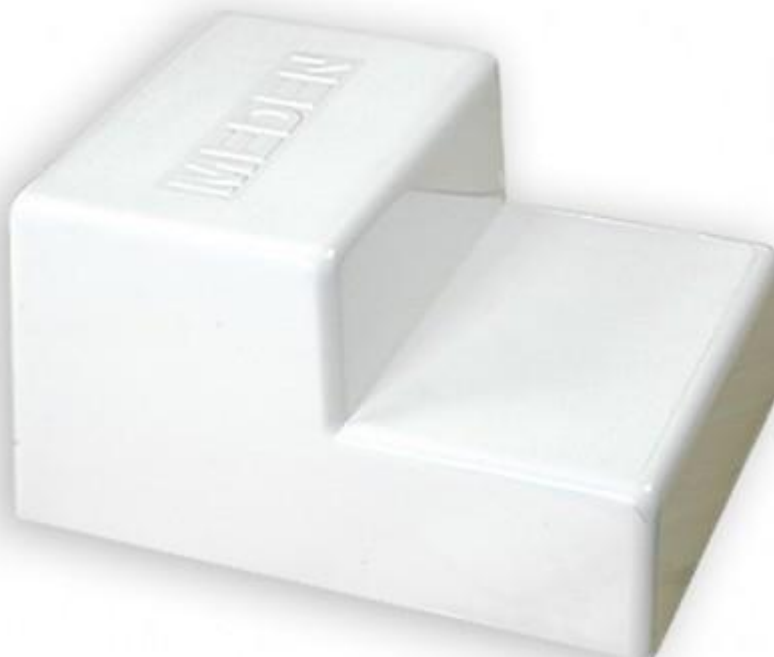
- Pojemność zabiegowa: dwa poziomy 75 l / 145 l
- Pojemność do przelewu: 210 l
- Liczba dysz: 12
- Czas napełniania/oprózniczenia: 2 / 3,5 min
- Zasilanie: 230 V / 50 Hz
- Pobór prądu: 7 A
- Wymiary (dł. x szer. x wys.): 117 x 68 x 95 cm
- Szerokość z przyłączem prysznicowym: 70 cm
- Waga: 75 kg
- Bezpieczeństwo elektryczne: klasa I, typ B



Elektryczny panel sterowania pracą wirówki

- czytelny i prosty w obsłudze
- umożliwia ustawienie czasu trwania oraz włączenia / wyłączenia pompy wodnej

Stopnie umożliwiające wejście do wirówki





Niecka urządzenia w kolorze calypso

Na życzenie klienta istnieje możliwość wykonania niecki w innych kolorach (termin oraz koszt do indywidualnego ustalenia).

